

# ПАСПОРТ ДОСТУПНОСТИ

**Муниципальное казенное образовательное учреждение  
дополнительного образования «Лопухинская детская школа  
искусств» муниципального образования Ломоносовский  
муниципальный район Ленинградской области**

188523, Ленинградская область, Ломоносовский район,  
д. Лопухинка, ул. Мира, д.21-а

(выполнено в соответствии с Методикой, позволяющей объективизировать и систематизировать доступность объектов и услуг в приоритетных сферах жизнедеятельности для инвалидов и других маломобильных групп населения, с возможностью учета региональной специфики, утверждённой приказом Министерства труда и социальной защиты Российской Федерации от 25 декабря 2012 года № 627)

2026 год

## Содержание:

1. Паспорт доступности.
2. Анкета к Паспорту доступности.
3. Акт обследования к Паспорту доступности.
4. Фото-фиксация основных зон и элементов.
5. Акт согласованных с общественным объединением инвалидов.
6. Дополнительный материал по организации доступной среды на Объекте.

## СОГЛАСОВАННО

Председатель РООИ «Центр  
экспертизы и консультирования –  
«Доступная среда»  
Ю.Ю. Платонова  
«14» апреля 2026 г.



УТВЕРЖДАЮ  
Директор МКОУДО  
"Лопухинская ДШИ"

 С.А. Десятова  
«14» апреля 2026 г.

## ПАСПОРТ ДОСТУПНОСТИ объекта социальной инфраструктуры (ОСИ) № 30/26

### 1. Общие сведения об объекте

- 1.1. Наименование (вид) объекта: МКОУДО "Лопухинская ДШИ".
- 1.2. Адрес объекта: 188523, Ленинградская область, Ломоносовский район, д. Лопухинка, ул. Мира, д.21-а.
- 1.3. Сведения о размещении объекта:
  - часть здания: 2 этаж; 233 кв. м.
  - наличие прилегающего земельного участка (да, нет); 0 м
- 1.4. Год постройки здания: 1972 последнего капитального ремонта: 1997.
- 1.5. Дата предстоящих плановых ремонтных работ: 2028.

### сведения об организации, расположенной на объекте

- 1.6. Название организации (учреждения), (полное юридическое наименование – согласно Уставу, краткое наименование): Муниципальное казенное образовательное учреждение дополнительного образования «Лопухинская детская школа искусств» муниципального образования Ломоносовский муниципальный район Ленинградской области (МКОУДО «Лопухинская ДШИ).
- 1.7. Юридический адрес организации (учреждения): 188523, Ленинградская область, Ломоносовский район, д. Лопухинка, ул. Мира д.21-а.
- 1.8. Основание для пользования объектом безвозмездное пользование.
- 1.9. Форма собственности - муниципальное.
- 1.10. Территориальная принадлежность – муниципальная.
- 1.11. Вышестоящая организация (наименование): Муниципальное образование Ломоносовский муниципальный район Ленинградской области в лице Администрации МО Ломоносовский муниципальный район.
- 1.12. Адрес вышестоящей организации, другие координаты: 198412, Санкт-Петербург, г. Ломоносов, ул. Владимирская, дом 19/15.

### 2. Характеристика деятельности организации на объекте

- 2.1 Сфера деятельности – дополнительное образование, культура.
- 2.2 Виды оказываемых услуг: -дополнительное образование детей.
- 2.3. Форма оказания услуг: на объекте, дистанционно.
- 2.4 Категории обслуживаемого населения по возрасту: дети.
- 2.5 Категории обслуживаемых инвалидов: инвалиды, передвигающиеся на кресле-коляске, инвалиды с нарушениями опорно-двигательного аппарата; нарушениями зрения, нарушениями слуха, нарушениями умственного развития.
- 2.6 Плановая мощность: посещаемость (количество обслуживаемых в день) вместимость, пропускная способность: 70 чел.
- 2.7 Участие в исполнении ИПР инвалида, ребенка-инвалида (да, нет), нет.

### 3. Состояние доступности объекта

#### 3.1. Путь следования к объекту пассажирским транспортом

Автобус № 463, 463а, 681, 684, 685, 685а, 686, 688, до остановки - д. Лопухинка почта; в пешей доступности.

наличие адаптированного пассажирского транспорта к объекту: нет.

#### 3.2. Путь к объекту от ближайшей остановки пассажирского транспорта:

3.2.1 расстояние до объекта от остановки транспорта 250 м.

3.2.2 время движения (пешком) 5-7 мин

3.2.3 наличие выделенного от проезжей части пешеходного пути - нет.

3.2.4 Перекрестки: нерегулируемые.

3.2.5 Информация на пути следования к объекту: нет.

3.2.6 Перепады высоты на пути: нет.

Их обустройство для инвалидов на коляске:

#### 3.3 Организация доступности объекта для инвалидов – форма обслуживания\*

№ п/п	Категория инвалидов (вид нарушения)	Вариант организации доступности объекта (формы обслуживания)*
1.	Все категории инвалидов и МГН	
	<i>в том числе инвалиды:</i>	
2	передвигающиеся на креслах-колясках	<i>ВНД</i>
3	с нарушениями опорно-двигательного аппарата	<i>ДП</i>
4	с нарушениями зрения	<i>ДП</i>
5	с нарушениями слуха	<i>ДП</i>
6	с нарушениями умственного развития	<i>ДП</i>

<\*> \* - указывается один из вариантов: «А» доступность всех зон и помещений - универсальная, «Б» доступны специально выделенные участки и помещения, «ДУ» доступность условная: дополнительная помощь сотрудника, услуги на дому, дистанционно, «ВНД» не организована доступность.

#### 3.4 Состояние доступности основных структурно-функциональных зон

№ п \п	Основные структурно-функциональные зоны	Состояние доступности, в том числе для основных категорий инвалидов**
1	Территория, прилегающая к зданию (участок)	<i>Нет закрепленной территории</i>
2	Вход (входы) в здание	<i>ДП-В</i>
3	Путь (пути) движения внутри здания (в т.ч. пути эвакуации)	<i>ДП-И (Г, У, О, С), ВНД (К)</i>
4	Зона целевого назначения здания (целевого посещения объекта)	<i>ДП-В</i>
5	Санитарно-гигиенические помещения	<i>ДП-И (Г, У, О, С), ВНД (К)</i>
6	Система информации и связи (на всех зонах)	<i>ДП-В</i>
7	Пути движения к объекту (от остановки транспорта)	<i>ДП-И (К, О, Г, У), ДУ-И (С)</i>

\*\* Указывается: ДП-В - доступно полностью всем; ДП-И (К, О, С, Г, У) – доступно полностью избирательно (указать категории инвалидов); ДЧ-В - доступно частично всем; ДЧ-И (К, О, С, Г, У) – доступно частично избирательно (указать категории инвалидов); ДУ - доступно условно, ВНД – временно недоступно.

### 3.5. Итоговое заключение о состоянии доступности ОСИ:

Объект признан доступным для инвалидов, с патологией опорно-двигательного аппарата, для инвалидов с умственными нарушениями, для инвалидов с нарушениями слуха, для инвалидов с нарушениями зрения; временно недоступен для инвалидов передвигающихся на креслах колясках.

Приказом назначены ответственные сотрудники, которые при необходимости оказывают помощь и сопровождение по Объекту.

## 4. Управленческое решение

### 4.1. Рекомендации по адаптации основных структурных элементов объекта

№ № п \п	Основные структурно-функциональные зоны объекта	Рекомендации по адаптации объекта (вид работы)*
1	Территория, прилегающая к зданию (участок)	<i>нет закрепленной территории</i>
2	Вход (входы) в здание	<i>не нуждается</i>
3	Путь (пути) движения внутри здания (в т.ч. пути эвакуации)	<i>индивидуальное решение с ТСП</i>
4	Зона целевого назначения здания (целевого посещения объекта)	<i>не нуждается</i>
5	Санитарно-гигиенические помещения	<i>не нуждается</i>
6	Система информации на объекте (на всех зонах)	<i>не нуждается</i>
7	Пути движения к объекту (от остановки транспорта)	<i>организационные мероприятия</i>
8	Все зоны и участки	

\*- указывается один из вариантов (видов работ): не нуждается; ремонт (текущий, капитальный); индивидуальное решение с ТСП; технические решения невозможны – организация альтернативной формы обслуживания

4.2. Период проведения работ в соответствии с поступлением бюджетных средств в рамках исполнения **ПФХД**.

4.3. Ожидаемый результат (по состоянию доступности) после выполнения работ по адаптации: ДП-И (Г, У, О, С), ДУ-И (К).

4.4. Информация размещена (обновлена) Сайт: [https:// lop-dsi.nubex.ru](https://lop-dsi.nubex.ru)

## 5. Особые отметки

Паспорт сформирован на основании:

1. Анкеты (информации об объекте) от «14» апреля 2026 г.,
2. Акта обследования объекта: от «14» апреля 2026 г.

УТВЕРЖДАЮ

Директор МКОУДО "Лопухинская ДШИ"

*Свед* С.А. Десятова

«14» апреля 2026 г.



(информация об объекте социальной инфраструктуры)  
К ПАСПОРТУ ДОСТУПНОСТИ ОСИ  
№ 30/26

**1. Общие сведения об объекте**

- 1.1. Наименование (вид) объекта: МКОУДО "Лопухинская ДШИ".  
1.2. Адрес объекта: 188523, Ленинградская область, Ломоносовский район, д. Лопухинка, ул. Мира, д.21-а.  
1.3. Сведения о размещении объекта:  
- часть здания: 2 этаж; 233 кв. м.  
- наличие прилегающего земельного участка (да, нет); 0 м  
1.4. Год постройки здания: 1972 последнего капитального ремонта: 1997.  
1.5. Дата предстоящих плановых ремонтных работ: 2028.

**сведения об организации, расположенной на объекте**

- 1.6. Название организации (учреждения), (полное юридическое наименование – согласно Уставу, краткое наименование): Муниципальное казенное образовательное учреждение дополнительного образования «Лопухинская детская школа искусств» муниципального образования Ломоносовский муниципальный район Ленинградской области (МКОУДО «Лопухинская ДШИ).  
1.7. Юридический адрес организации (учреждения): 188523, Ленинградская область, Ломоносовский район, д. Лопухинка, ул. Мира д.21-а.  
1.8. Основание для пользования объектом безвозмездное пользование.  
1.9. Форма собственности - муниципальное.  
1.10. Территориальная принадлежность – муниципальная.  
1.11. Вышестоящая организация (наименование): Муниципальное образование Ломоносовский муниципальный район Ленинградской области в лице Администрации МО Ломоносовский муниципальный район.  
1.12. Адрес вышестоящей организации, другие координаты: 198412, Санкт-Петербург, г. Ломоносов, ул. Владимирская, дом 19/15.

**2. Характеристика деятельности организации на объекте**

- 2.1 Сфера деятельности – дополнительное образование, культура.  
2.2 Виды оказываемых услуг: -дополнительное образование детей.  
2.3. Форма оказания услуг: на объекте, дистанционно.  
2.4 Категории обслуживаемого населения по возрасту: дети.  
2.5 Категории обслуживаемых инвалидов: инвалиды, передвигающиеся на кресле-коляске, инвалиды с нарушениями опорно-двигательного аппарата; нарушениями зрения, нарушениями слуха, нарушениями умственного развития.  
2.6 Плановая мощность: посещаемость (количество обслуживаемых в день) вместимость, пропускная способность: 70 чел.  
2.7 Участие в исполнении ИПР инвалида, ребенка-инвалида (да, нет), нет.

**3. Состояние доступности объекта**

### 3.1. Путь следования к объекту пассажирским транспортом

Автобус № 463, 463а, 681, 684, 685, 685а, 686, 688, до остановки - д. Лопухинка почта; в пешей доступности.

наличие адаптированного пассажирского транспорта к объекту: нет.

### 3.2. Путь к объекту от ближайшей остановки пассажирского транспорта:

3.2.1 расстояние до объекта от остановки транспорта 250 м.

3.2.2 время движения (пешком) 5-7 мин

3.2.3 наличие выделенного от проезжей части пешеходного пути - нет.

3.2.4 Перекрестки: нерегулируемые.

3.2.5 Информация на пути следования к объекту: нет.

3.2.6 Перепады высоты на пути: нет.

Их обустройство для инвалидов на коляске:

### 3.3 Организация доступности объекта для инвалидов – форма обслуживания\*

№ п/п	Категория инвалидов (вид нарушения)	Вариант организации доступности объекта (формы обслуживания)*
1.	Все категории инвалидов и МГН	
	<i>в том числе инвалиды:</i>	
2	передвигающиеся на креслах-колясках	<i>ВНД</i>
3	с нарушениями опорно-двигательного аппарата	<i>ДП</i>
4	с нарушениями зрения	<i>ДП</i>
5	с нарушениями слуха	<i>ДП</i>
6	с нарушениями умственного развития	<i>ДП</i>

<\*> \* - указывается один из вариантов: «А» доступность всех зон и помещений - универсальная, «Б» доступны специально выделенные участки и помещения, «ДУ» доступность условная: дополнительная помощь сотрудника, услуги на дому, дистанционно, «ВНД» не организована доступность.

### 3.4 Состояние доступности основных структурно-функциональных зон

№ п \п	Основные структурно-функциональные зоны	Состояние доступности, в том числе для основных категорий инвалидов**
1	Территория, прилегающая к зданию (участок)	<i>Нет закрепленной территории</i>
2	Вход (входы) в здание	<i>ДП-В</i>
3	Путь (пути) движения внутри здания (в т.ч. пути эвакуации)	<i>ДП-И (Г, У, О, С), ВНД (К)</i>
4	Зона целевого назначения здания (целевого посещения объекта)	<i>ДП-В</i>
5	Санитарно-гигиенические помещения	<i>ДП-И (Г, У, О, С), ВНД (К)</i>
6	Система информации и связи (на всех зонах)	<i>ДП-В</i>
7	Пути движения к объекту (от остановки транспорта)	<i>ДП-И (К, О, Г, У), ДУ-И (С)</i>

\*\* Указывается: ДП-В - доступно полностью всем; ДП-И (К, О, С, Г, У) – доступно полностью избирательно (указать категории инвалидов); ДЧ-В - доступно частично всем; ДЧ-И (К, О, С, Г, У) – доступно частично избирательно (указать категории инвалидов); ДУ - доступно условно, ВНД – временно недоступно.

Информация размещена (обновлена) Сайт: [https:// lop-dsi.nubex.ru](https://lop-dsi.nubex.ru)



УТВЕРЖДАЮ

Директор МКОУДО "Лопухинская ДШИ"

С.А. Десятова

«14» апреля 2026 г.

**АКТ ОБСЛЕДОВАНИЯ  
объекта социальной инфраструктуры  
К ПАСПОРТУ ДОСТУПНОСТИ ОСИ  
№ 30/26**

**1. Общие сведения об объекте**

- 1.1. Наименование (вид) объекта: МКОУДО "Лопухинская ДШИ".  
1.2. Адрес объекта: 188523, Ленинградская область, Ломоносовский район, д. Лопухинка, ул. Мира, д.21-а.  
1.3. Сведения о размещении объекта:  
- часть здания: 2 этаж; 233 кв. м.  
- наличие прилегающего земельного участка (да, нет); 0 м  
1.4. Год постройки здания: 1972 последнего капитального ремонта: 1997.  
1.5. Дата предстоящих плановых ремонтных работ: 2028.

**сведения об организации, расположенной на объекте**

- 1.6. Название организации (учреждения), (полное юридическое наименование – согласно Уставу, краткое наименование): Муниципальное казенное образовательное учреждение дополнительного образования «Лопухинская детская школа искусств» муниципального образования Ломоносовский муниципальный район Ленинградской области (МКОУДО «Лопухинская ДШИ).  
1.7. Юридический адрес организации (учреждения): 188523, Ленинградская область, Ломоносовский район, д. Лопухинка, ул. Мира д.21-а.  
1.8. Основание для пользования объектом безвозмездное пользование.  
1.9. Форма собственности - муниципальное.  
1.10. Территориальная принадлежность – муниципальная.  
1.11. Вышестоящая организация (наименование): Муниципальное образование Ломоносовский муниципальный район Ленинградской области в лице Администрации МО Ломоносовский муниципальный район.  
1.12. Адрес вышестоящей организации, другие координаты: 198412, Санкт-Петербург, г. Ломоносов, ул. Владимирская, дом 19/15.

**2. Характеристика деятельности организации на объекте**

- 2.1 Сфера деятельности – дополнительное образование, культура.  
2.2 Виды оказываемых услуг: -дополнительное образование детей.  
2.3. Форма оказания услуг: на объекте, дистанционно.  
2.4 Категории обслуживаемого населения по возрасту: дети.  
2.5 Категории обслуживаемых инвалидов: инвалиды, передвигающиеся на кресле-коляске, инвалиды с нарушениями опорно-двигательного аппарата; нарушениями зрения, нарушениями слуха, нарушениями умственного развития.  
2.6 Плановая мощность: посещаемость (количество обслуживаемых в день) вместимость, пропускная способность: 70 чел.  
2.7 Участие в исполнении ИПР инвалида, ребенка-инвалида (да, нет), нет.

### 3. Состояние доступности объекта

#### 3.1. Путь следования к объекту пассажирским транспортом

Автобус № 463, 463а, 681, 684, 685, 685а, 686, 688, до остановки - д. Лопухинка почта; в пешей доступности.

наличие адаптированного пассажирского транспорта к объекту: нет.

#### 3.2. Путь к объекту от ближайшей остановки пассажирского транспорта:

3.2.1 расстояние до объекта от остановки транспорта 250 м.

3.2.2 время движения (пешком) 5-7 мин

3.2.3 наличие выделенного от проезжей части пешеходного пути - нет.

3.2.4 Перекрестки: нерегулируемые.

3.2.5 Информация на пути следования к объекту: нет.

3.2.6 Перепады высоты на пути: нет.

Их обустройство для инвалидов на коляске:

#### 3.3 Организация доступности объекта для инвалидов – форма обслуживания\*

№ п/п	Категория инвалидов (вид нарушения)	Вариант организации доступности объекта (формы обслуживания)*
1.	Все категории инвалидов и МГН	
	<i>в том числе инвалиды:</i>	
2	передвигающиеся на креслах-колясках	<i>ВНД</i>
3	с нарушениями опорно-двигательного аппарата	<i>ДП</i>
4	с нарушениями зрения	<i>ДП</i>
5	с нарушениями слуха	<i>ДП</i>
6	с нарушениями умственного развития	<i>ДП</i>

<\*> \* - указывается один из вариантов: «А» доступность всех зон и помещений - универсальная, «Б» доступны специально выделенные участки и помещения, «ДУ» доступность условная: дополнительная помощь сотрудника, услуги на дому, дистанционно, «ВНД» не организована доступность.

#### 3.4 Состояние доступности основных структурно-функциональных зон

№ п/п	Основные структурно-функциональные зоны	Состояние доступности, в том числе для основных категорий инвалидов**
1	Территория, прилегающая к зданию (участок)	<i>Нет закрепленной территории</i>
2	Вход (входы) в здание	<i>ДП-В</i>
3	Путь (пути) движения внутри здания (в т.ч. пути эвакуации)	<i>ДП-И (Г, У, О, С), ВНД (К)</i>
4	Зона целевого назначения здания (целевого посещения объекта)	<i>ДП-В</i>
5	Санитарно-гигиенические помещения	<i>ДП-И (Г, У, О, С), ВНД (К)</i>
6	Система информации и связи (на всех зонах)	<i>ДП-В</i>
7	Пути движения к объекту (от остановки транспорта)	<i>ДП-И (К, О, Г, У),</i>

		ДУ-И (С)
--	--	----------

\*\* Указывается: ДП-В - доступно полностью всем; ДП-И (К, О, С, Г, У) – доступно полностью избирательно (указать категории инвалидов); ДЧ-В - доступно частично всем; ДЧ-И (К, О, С, Г, У) – доступно частично избирательно (указать категории инвалидов); ДУ - доступно условно, ВНД – временно недоступно.

### 3.5. Итоговое заключение о состоянии доступности ОСИ:

Объект признан доступным для инвалидов, с патологией опорно-двигательного аппарата, для инвалидов с умственными нарушениями, для инвалидов с нарушениями слуха, для инвалидов с нарушениями зрения; временно недоступен для инвалидов передвигающихся на креслах колясках.

Приказом назначены ответственные сотрудники, которые при необходимости оказывают помощь и сопровождение по Объекту.

## 4. Управленческое решение

### 4.1. Рекомендации по адаптации основных структурных элементов объекта

№ № п \п	Основные структурно-функциональные зоны объекта	Рекомендации по адаптации объекта (вид работы)*
1	Территория, прилегающая к зданию (участок)	<i>нет закрепленной территории</i>
2	Вход (входы) в здание	<i>не нуждается</i>
3	Путь (пути) движения внутри здания (в т.ч. пути эвакуации)	<i>индивидуальное решение с ТСП</i>
4	Зона целевого назначения здания (целевого посещения объекта)	<i>не нуждается</i>
5	Санитарно-гигиенические помещения	<i>не нуждается</i>
6	Система информации на объекте (на всех зонах)	<i>не нуждается</i>
7	Пути движения к объекту (от остановки транспорта)	<i>организационные мероприятия</i>
8	Все зоны и участки	

\*- указывается один из вариантов (видов работ): не нуждается; ремонт (текущий, капитальный); индивидуальное решение с ТСП; технические решения невозможны – организация альтернативной формы обслуживания

4.2. Период проведения работ в соответствии с поступлением бюджетных средств в рамках исполнения **ПФХД.**

4.3. Ожидаемый результат (по состоянию доступности) после выполнения работ по адаптации: ДП-И (Г, У, О, С), ДУ-И (К).

4.4. Для принятия решения требуется, не требуется (*нужное подчеркнуть*):

4.4.1. согласование работ с надзорными органами (*в сфере проектирования и строительства, архитектуры, охраны памятников, другое - указать*)

4.4.3. согласование с вышестоящей организацией (собственником объекта);

4.5. Информация размещена (обновлена) Сайт: [https:// lop-dsi.nubex.ru](https://lop-dsi.nubex.ru)

## 5. Особые отметки

ПРИЛОЖЕНИЯ:

Результаты обследования:

1. Территории, прилегающей к объекту

на 1 л.

2. Входа (входов) в здание

на 2л.

- 3. Путь движения внутри здания на 2 л.
- 4. Зоны целевого назначения объекта на 2 л.
- 5. Санитарно-гигиенических помещений на 1 л.
- 6. Системы информации (и связи) на объекте на 2 л.

Результаты фотофиксации на объекте на 7 л. (фото 42)

Руководитель  
рабочей группы

*директор С.А. Рясатова С.А.*  
(Должность, Ф.И.О.) (Подпись)

Члены рабочей группы  
Директор ЧОУ ДПО «Ресурсный институт  
социальной практики» Потапов М.П.



В том числе:  
представители общественных  
организаций инвалидов

Председатель Региональной общественной  
организации инвалидов «Центр экспертизы  
и консультирования – «Доступная среда».  
Ю.Ю. Платонова



представители организации,  
расположенной на объекте *преподаватель Рясатова С.А.*  
(Должность, Ф.И.О.)

(Подпись)

Приложение 1  
к Акту обследования ОСИ, к паспорту  
доступности ОСИ № 30/26  
от «14» апреля 2026 г.

**I Результаты обследования:**  
**1. Территории, прилегающей к зданию (участка)**

**МКОУДО "Лопухинская ДШИ"**  
**188523, Ленинградская область, Ломоносовский район, д. Лопухинка, ул. Мира, д.21-а**  
Наименование объекта, адрес

№ п/п	Наименование функционально-планировочного элемента	Наличие элемента			Выявленные нарушения и замечания		Работы по адаптации объектов	
		есть/нет	№ на плане	№ фото	Содержание	Значимо для инвалида (категория)	Содержание	Виды работ
1.1	Вход (входы) на территорию	нет						
1.2	Путь (пути) движения на территории	нет						
1.3	Лестница (наружная)	нет						
1.4	Пандус (наружный)	нет						
1.5	Автостоянка и парковка	есть		1,2		все		
	ОБЩИЕ требования к зоне							

**II Заключение по зоне:**

Наименование структурно-функциональной зоны	Состояние доступности* (к пункту 3.4 Акта обследования ОСИ)	Приложение		Рекомендации по адаптации (вид работы)** к пункту 4.1 Акта обследования ОСИ
		№ на плане	№ фото	
Территория, прилегающая к зданию	ДП-И (О, Г, У, К), ДУ-И (С)		1,2	<i>Нет закрепленной территории</i>

\* указывается: ДП-В - доступно полностью всем; ДП-И (К, О, С, Г, У) – доступно полностью избирательно (указать категории инвалидов); ДЧ-В - доступно частично всем; ДЧ-И (К, О, С, Г, У) – доступно частично избирательно (указать категории инвалидов); ДУ - доступно условно, ВНД - недоступно

\*\*указывается один из вариантов: не нуждается; ремонт (текущий, капитальный); индивидуальное решение с ТСР; технические решения невозможны – организация альтернативной формы обслуживания.

**Комментарий к заключению:** входной узел доступен для инвалидов и других маломобильных групп населения (МГН). Имеется кнопка вызова персонала, для оказания необходимой помощи (сопровождения). Табличка с информацией об организации (наименование и т.д.) продублированная шрифтом Брайля (фото 8). При необходимости сотрудники учреждения открывают обе створки входных дверей, для комфортного прохода инвалидов на креслах колясках, оказывают необходимую помощь клиентам с нарушением зрения, с патологией опорно-двигательного аппарата.

Приложение 3  
к Акту обследования ОСИ, к паспорту  
доступности ОСИ № 30/26  
от «14» апреля 2026 г.

**I Результаты обследования:**

**3. Пути (путей) движения внутри здания (в т.ч. путей эвакуации)**

**МКОУДО "Лопухинская ДШИ"**

**188523, Ленинградская область, Ломоносовский район, д. Лопухинка, ул. Мира, д.21-а**

Наименование объекта, адрес

№ п/п	Наименование функционально-планировочного элемента	Наличие элемента		Выявленные нарушения и замечания		Работы по адаптации объектов		
		есть/нет	№ на плане	№ фото	Содержание	Значимо для инвалида (категория)	Содержание	Виды работ
3.1	Коридор (вестибюль, зона ожидания, галерея, балкон)	есть		16, 17, 18,				
3.2	Лестница (внутри здания)	есть		12, 13, 14, 15	Внутренние лестницы не дублируются пандусом и/или другим подъёмным устройством.	К		ТСР, Орг.
3.3	Пандус (внутри здания)	нет						
3.4	Лифт пассажирский (или подъемник)	нет						
3.5	Дверь	есть		11, 19, 22, 25,				
3.6	Пути эвакуации (в т.ч. зоны безопасности)	есть						
	ОБЩИЕ требования к зоне							

**II Заключение по зоне:**

Наименование структурно-функциональной зоны	Состояние доступности (к пункту 3.4 Акта обследования ОСИ)	Приложение		Рекомендации по адаптации (вид работы) к пункту 4.1 Акта обследования ОСИ
		№ на плане	№ фото	

Пути движения внутри здания	<i>ДП-И (Г, У, О, С), ВНД (К)</i>	11-19, 22,25	ТСР, Орг.
-----------------------------	---------------------------------------	-----------------	-----------

\* указывается: ДП-В - доступно полностью всем; ДП-И (К, О, С, Г, У) – доступно полностью избирательно (указать категории инвалидов); ДЧ-В - доступно частично всем; ДЧ-И (К, О, С, Г, У) – доступно частично избирательно (указать категории инвалидов); ДУ - доступно условно, ВНД - недоступно

\*\*указывается один из вариантов: не нуждается; ремонт (текущий, капитальный); индивидуальное решение с ТСР; технические решения невозможны – организация альтернативной формы обслуживания.

**Комментарий к заключению:** при необходимости сотрудники учреждения оказывают необходимую помощь клиентам с нарушением зрения, с патологией опорно-двигательного аппарата. Установлена мнемосхема внутренних помещений (фото 38). Для идентификации помещений установлены информационные тактильные таблички с шрифтом Брайля (фото 19,25, 37). Для лучшего ориентирования установлены информационные пиктограммы с указанием направления движения и мест получения услуги (фото 11, 16, 36,). Контрастно выделены первая и последняя ступени марша лестницы (фото 12,13,14).

Для передвижения по внутренним лестницам для инвалидов, использующих кресла коляски рассмотреть возможность приобретения мобильного подъемника. (возможно использования на договорной основе) и/или выделить помещение на уровне первого этажа. (По варианту «Б»).

Приложение 4  
к Акту обследования ОСИ, к паспорту  
доступности ОСИ № 30/26  
от «14» апреля 2026 г.

**I Результаты обследования:**

**4. Зоны целевого назначения здания (целевого посещения объекта)**

**МКОУДО "Лопухинская ДШИ"**

**188523, Ленинградская область, Ломоносовский район, д. Лопухинка, ул. Мира, д.21-а**

Наименование объекта, адрес

№ п/п	Наименование функционально-планировочного элемента	Наличие элемента			Выявленные нарушения и замечания		Работы по адаптации объектов	
		есть/нет	№ на плане	№ фото	Содержание	Значимо для инвалида (категория)	Содержание	Виды работ
4.1	Кабинетная форма обслуживания	есть		23,24, 26,27, 28		все	- организовано сопровождение, а также оказание помощи инвалидам с нарушениями зрения, слуха, опорно-двигательного аппарата.	
4.2	Зальная форма обслуживания	есть		20		все	- организовано сопровождение, а также оказание помощи инвалидам с нарушениями зрения, слуха, опорно-двигательного аппарата.	
4.3	Прилавочная форма обслуживания	нет						
4.4	Форма обслуживания с перемещением по маршруту.	нет						
4.5	Кабина индивидуально обслуживания	нет						
	<b>ОБЩИЕ требования к зоне</b>							

**II Заключение по зоне:**

Наименование структурно-функциональной зоны	Состояние доступности (к пункту 3.4 Акта обследования ОСИ)	Приложение		Рекомендации по адаптации (вид работы) к пункту 4.1 Акта обследования ОСИ
		№ на плане	№ фото	
Зоны целевого назначения здания	<i>ДП-В</i>		20,23, 24,26, 27,28	

\* указывается: ДП-В - доступно полностью всем; ДП-И (К, О, С, Г, У) – доступно полностью избирательно (указать категории инвалидов); ДЧ-В - доступно частично всем; ДЧ-И (К, О, С, Г, У) – доступно частично избирательно (указать категории инвалидов); ДУ - доступно условно, ВНД - недоступно

\*\*указывается один из вариантов: не нуждается; ремонт (текущий, капитальный); индивидуальное решение с ТСР; технические решения невозможны – организация альтернативной формы обслуживания.

**Комментарий к заключению:** пребывание на Объекте находится под контролем персонала, оказания необходимой помощи осуществляется в течении всего времени нахождения на Объекте. В наличии индукционная петля –для передачи звука непосредственно на слуховой аппарат пользователя (фото 21).

Приложение 5  
к Акту обследования ОСИ, к паспорту  
доступности ОСИ № 30/26  
от «14» апреля 2026 г.

**I Результаты обследования:**  
**5. Санитарно-гигиенических помещений**

**МКОУДО "Лопухинская ДШИ"**  
**188523, Ленинградская область, Ломоносовский район, д. Лопухинка, ул. Мира, д.21-а**  
Наименование объекта, адрес

№ п/п	Наименование функционально-планировочного элемента	Наличие элемента		Выявленные нарушения и замечания		Работы по адаптации объектов		
		есть/нет	№ на плане	№ фото	Содержание	Значимо для инвалида (категория)	Содержание	Виды работ
5.1	Туалетная комната	есть		29,30, 31,32, 33				
5.2	Душевая/ванная комната	нет						
5.3	Бытовая комната (гардеробная)	нет						
	ОБЩИЕ требования к зоне							

**II Заключение по зоне:**

Наименование структурно-функциональной зоны	Состояние доступности (к пункту 3.4 Акта обследования ОСИ)	Приложение		Рекомендации по адаптации (вид работы) к пункту 4.1 Акта обследования ОСИ
		№ на плане	№ фото	
Санитарно-гигиенические помещения	<i>ДП-И (Г, У, О, С), ВНД (К)</i>		29-33	

\* указывается: ДП-В - доступно полностью всем; ДП-И (К, О, С, Г, У) – доступно полностью избирательно (указать категории инвалидов); ДЧ-В - доступно частично всем; ДЧ-И (К, О, С, Г, У) – доступно частично избирательно (указать категории инвалидов); ДУ - доступно условно, ВНД - недоступно

**Комментарий к заключению:** санузел оборудован опорным поручнем (фото 32,33), установлена кнопка экстренной помощи (фото 33), крючок-держатель для костылей и трости (фото 31), мнемосхема санузла (фото 30). При капитальном ремонте и/или реконструкции помещения, рассмотреть возможность переоборудования кабины (увеличить ширину дверного проема,) в соответствии с нормативными требованиями. 6.3 СП 59.13330.2020. Размеры доступных и универсальных (специализированных) кабин могут изменяться в зависимости от расстановки и габаритов применяемого оборудования.

Приложение 6  
к Акту обследования ОСИ, к паспорту  
доступности ОСИ № 30/26  
от «14» апреля 2026 г.

**I Результаты обследования:  
6. Системы информации (и связи) на объекте**

**МКОУДО "Лопухинская ДШИ"**  
**188523, Ленинградская область, Ломоносовский район, д. Лопухинка, ул. Мира, д.21-а**  
Наименование объекта, адрес

№ п/п	Наименование функционально-планировочного элемента	Наличие элемента			Выявленные нарушения и замечания		Работы по адаптации объектов	
		есть/нет	№ на плане	№ фото	Содержание	Значимо для инвалида (категория)	Содержание	Виды работ
6.1	Визуальные средства	есть		35-42		К,Г,О,У		
6.2	Акустические средства	есть		40		Г		
6.3	Тактильные средства	есть		35-39		С		
	ОБЩИЕ требования к зоне						- организовано сопровождение, а также оказание помощи инвалидам с нарушениями зрения, слуха.	Орг

**II Заключение по зоне:**

Наименование структурно-функциональной зоны	Состояние доступности (к пункту 3.4 Акта обследования ОСИ)	Приложение		Рекомендации по адаптации (вид работы) к пункту 4.1 Акта обследования ОСИ
		№ на плане	№ фото	
Система информации (и связи) на объекте	ДП-В		25-30	организационные мероприятия

\* указывается: ДП-В - доступно полностью всем; ДП-И (К, О, С, Г, У) – доступно полностью избирательно (указать категории инвалидов); ДЧ-В - доступно частично всем; ДЧ-И (К, О, С, Г, У) – доступно частично избирательно (указать категории инвалидов); ДУ - доступно условно, ВНД - недоступно

\*\*указывается один из вариантов: не нуждается; ремонт (текущий, капитальный); индивидуальное решение с ТСР; технические решения невозможны – организация альтернативной формы обслуживания.

**Комментарий к заключению:** доступные для МГН элементы здания идентифицируются символами доступности. Имеется кнопка вызова персонала, для оказания необходимой помощи (сопровождения). Табличка с информацией об организации (наименование и т.д.) продублированная шрифтом Брайля (фото 8). Установлена мнемосхема внутренних помещений (фото 38). Для идентификации помещений установлены информационные тактильные таблички с шрифтом Брайля (фото 19,25, 37). Для лучшего ориентирования установлены информационные пиктограммы с

указанием направления движения и мест получения услуги (фото 11, 16, 36,). Контрастно выделены первая и последняя ступени марша лестницы (фото 12,13,14). В наличии индукционная петля –для передачи звука непосредственно на слуховой аппарат пользователя (фото 21).

Организовано сопровождение, оказание необходимой помощи клиентам с нарушением зрения, слуха, с патологией опорно-двигательного аппарата.

МКОУДО «Лопухинская ДШИ»

188523, Ленинградская область, Ломоносовский район, д. Лопухинка, ул. Мира, д.21-а



Фото № 1 – Подходы к объекту



Фото № 2 – Выделенное место парковки автотранспорта инвалидов.



Фото № 3 – Входной узел.



Фото № 4 – Наружная лестница.



Фото № 5 – Пандус. Контрастно выделено начало и конец марша пандуса, а также начало и конец поручней.



Фото № 6 – Пандус. Контрастно выделено начало и конец марша пандуса, а также начало и конец поручней.



Фото № 7 – Входная площадка.



Фото № 8 – Кнопка вызова персонала, для оказания необходимой помощи, сопровождения. Табличка с информацией об организации (наименование и т.д.) продублированная шрифтом Брайля.



Фото № 9 – Входная дверь.



Фото № 10 – Входная дверь. В прозрачных полотнах двери предусмотрена яркая контрастная маркировка.



Фото № 11 – Пути движения внутри здания (двери). Информационные пиктограммы.



Фото № 12 – Пути движения внутри здания (лестница). Информационные пиктограммы.



Фото № 13 – Пути движения внутри здания (лестница). Контрастно выделены первая и последняя ступени марша лестницы.



Фото № 14 - Пути движения внутри здания (лестница). Контрастно выделены первая и последняя ступени марша лестницы.



Фото № 15 - Пути движения внутри здания (лестница). Контрастно выделены первая и последняя ступени марша лестницы.



Фото № 16 – Информационные пиктограммы. Мнемосхема движения.



Фото № 17 – Пути движения внутри здания.



Фото № 18 - Пути движения внутри здания.



Фото №19 – Пути движения внутри здания (двери). Тактильная табличка с шрифтом Брайля (название кабинета)



Фото № 20 – Зона целевого назначения (целевого посещения объекта)



Фото № 21 – В наличии индукционная петля –для передачи звука непосредственно на слуховой аппарат пользователя.



Фото № 22 – Пути движения внутри здания (двери). Тактильная табличка с шрифтом Брайля (название кабинета)



Фото № 23 - Зона целевого назначения (целевого посещения объекта)



Фото № 24 – Зона целевого назначения (целевого посещения объекта)



Фото № 25 – Пути движения внутри здания (двери). Тактильная табличка с шрифтом Брайля (название кабинета)

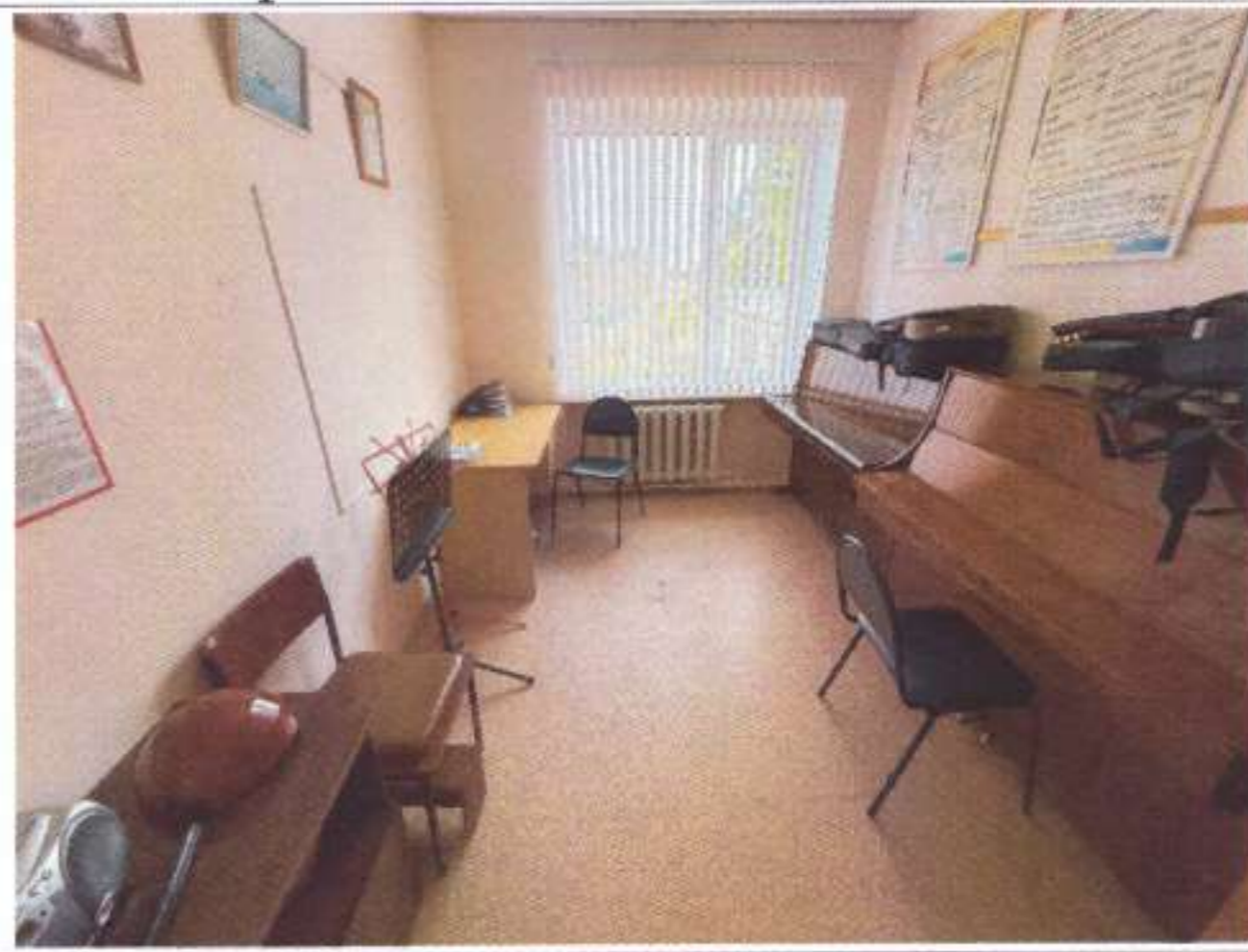


Фото № 26 - Зона целевого назначения (целевого посещения объекта)



Фото №27 – Зона целевого назначения (целевого посещения объекта)



Фото № 28 – Зона целевого назначения (целевого посещения объекта)



Фото №29 – Санитарно-гигиенические помещения. Мнемосхема санузла. Тактильная табличка с шрифтом Брайля.



Фото № 30 – Санитарно-гигиенические помещения.



Фото №37 – Информация на объекте. Тактильная табличка с шрифтом Брайля (название кабинета)



Фото № 38 – Информация на объекте. Мнемосхема движения.



Фото №39 – Информация на объекте. Мнемосхема санузла.



Фото № 40 – Информация на объекте. Индукционная петля –для передачи звука непосредственно на слуховой аппарат пользователя.



Фото № 41 – Информация на объекте.



Фото № 42 – Информация на объекте.

## Акт

**согласованных с общественным объединением инвалидов  
мер для обеспечения доступа инвалидов к месту предоставления услуги  
(в случаях, если существующие объекты социальной, инженерной и транспортной  
инфраструктур невозможно полностью приспособить с учетом потребностей инвалидов до  
проведения реконструкции или капитального ремонта)**

«14» апреля 2026 г.

Муниципальное казенное образовательное учреждение дополнительного образования  
«Лопухинская детская школа искусств» муниципального образования Ломоносовский  
муниципальный район Ленинградской области

### I. Краткая характеристика объекта социальной инфраструктуры (далее – Объект)

Адрес объекта, на котором предоставляются услуги, и составляется данный акт: 188523,  
Ленинградская область, Ломоносовский район, д. Лопухинка, ул. Мира, д.21-а.

Сведения об Объекте:

- часть здания: 2 этаж; 233 кв. м.

- наличие прилегающего земельного участка (да, нет); нет

Основание для пользования Объектом - безвозмездное пользование.

Форма собственности – муниципальное.

Административно-территориальная подведомственность – муниципальная.

Наименование и адрес вышестоящей организации: Муниципальное образование  
Ломоносовский муниципальный район Ленинградской области в лице Администрации МО  
Ломоносовский муниципальный район. 198412, Санкт-Петербург, г. Ломоносов, ул.  
Владимирская, дом 19/15.

### II. Краткая характеристика действующего порядка предоставления на Объекте услуг населению

Сфера деятельности (указывается одна из приоритетных сфер): - дополнительное образование,  
культура.

Наименование предоставляемой(-мых) услуги (услуг): - дополнительное образование детей.

Плановая мощность (посещаемость, количество обслуживаемых в день, вместимость,  
пропускная способность): – 70 чел.

Форма способа оказания услуг: на объекте.

Категории обслуживаемого населения по возрасту: все возрастные категории.

Категории обслуживаемых инвалидов: К, О, С, Г, У.

Мы, нижеподписавшиеся, Директор МКОУДО «Лопухинская ДШИ» Десятова Светлана Анатольевна с одной стороны, и Председатель Региональной общественной организации инвалидов «Центр экспертизы и консультирования – «Доступная среда» Платонова Юлия Юрьевна с другой стороны, составили настоящий акт о нижеследующем:

В соответствии со ст. 15 федерального закона №181-ФЗ в редакции закона №419-ФЗ «О внесении изменений в отдельные законодательные акты Российской Федерации по вопросам социальной защиты инвалидов в связи с ратификацией Конвенции о правах инвалидов» В случаях, если существующие объекты социальной, инженерной и транспортной инфраструктур невозможно полностью приспособить с учетом потребностей инвалидов, собственники этих объектов до их реконструкции или капитального ремонта должны принимать согласованные с одним из общественных объединений инвалидов, осуществляющих свою деятельность на территории поселения, муниципального района, городского округа, меры для обеспечения доступа инвалидов к месту предоставления услуги либо, когда это возможно, обеспечить предоставление необходимых услуг по месту жительства инвалида или в дистанционном режиме.

### III. Оценка соответствия уровня доступности для инвалидов Объекта по данному адресу для согласования мер по обеспечению доступа инвалидов к месту предоставления услуги.

Указывается наличие или отсутствие конкретных показателей и категория инвалидов: да (соответствуют К, О, С, Г, У / не соответствуют) / нет

1. Выделенные стоянки автотранспортных средств для инвалидов: «да»
2. Пандус стационарный наружный: «да».
3. Пандус стационарный внутренний: «нет».
4. Пандус инвентарный, роллопандус: «нет».
5. Наружная лестница входной зоны: «да».
6. Внутренняя лестница входной зоны: «нет».
7. Поручни наружные входной зоны: «да»
8. Поручни внутренние входной зоны: «нет».
9. Дверные проемы входной зоны: «да»
10. Подъемные платформы наружные: «нет».
11. Подъемные платформы внутренние: «нет».
12. Кнопка вызова персонала на входной зоне: «да»
13. Лифт пассажирский: «нет».
14. Лифт грузовой: «нет».
15. Мобильные лестничные подъемники: «нет».
16. Санитарно-гигиенические помещения: «да, не соответствует К».
17. Наличие носителей информации о путях движения на объекте для всех категорий инвалидов К,О,С,Г,У : «да»
  - 17.1. Тактильная предупреждающая и направляющая разметка на путях движения инвалидов с нарушениями зрения: «нет».
  - 17.2. Дублирование необходимой для инвалидов с нарушениями зрения информации в виде:  
звуковой информации: «нет».  
надписей, знаков и иной текстовой и графической информации знаками, выполненными рельефно-точечным шрифтом Брайля: «да».
  - 17.3. Дублирование необходимой для инвалидов по слуху звуковой информации в виде зрительной информации: «да».
  - 17.4. Наличие на электронных средствах (информационный киоск), отображения информации в режиме для слабовидящих пользователей: «нет».
18. На официальном сайте учреждения (организации) в информационно-телекоммуникационной сети «Интернет» (далее – официальный сайт учреждения) размещение информации о порядке предоставления услуг для инвалидов на Объекте: «есть».
19. Версия для слабовидящих на официальном сайте учреждения: «есть».

### IV. Согласование мер по обеспечению доступности места предоставления услуги для инвалидов и других маломобильных групп

В связи с необходимостью обеспечения доступности для инвалидов и других маломобильных групп населения МКОУДО «Лопухинская ДШИ» расположенного по адресу (указывается адрес фактического расположения Объекта, в котором оказываются услуги населению) 188523, Ленинградская область, Ломоносовский район, д. Лопухинка, ул. Мира д.21-а и учитывая помещения в которых расположен Объект, являющийся в настоящее время доступным для инвалидов с умственными нарушениями, для инвалидов с нарушениями слуха, с патологией опорно-двигательного аппарата, для инвалидов с нарушениями зрения; временно недоступны для инвалидов передвигающихся на креслах колясках.

Приказом назначены ответственные сотрудники, которые при необходимости оказывают помощь и сопровождение по Объекту для инвалидов и других маломобильных групп населения, в соответствии со статьей 15 Федерального закона № 419-ФЗ согласовываются

следующие меры по обеспечению доступности места предоставления услуги для инвалидов и других маломобильных групп:

№ п/п	Категории инвалидов, для которых разработаны мероприятия К, О, С, Г, У	Наименование мероприятия до проведения реконструкции или капитального ремонта	№ приказа, дата
1	2	3	4
<b>Основные меры</b>			
1		<b>Зона: территория, прилегающая к Объекту, принадлежащая организации, расположенной на Объекте (пути движения по территории).</b>	<i>Нет закрепленной территории</i>
2		<b>Зона: Вход.</b>	
2.1	все	-организовано сопровождение, оказание необходимой помощи инвалидам и другим маломобильным группам населения.	Приказ
3		<b>Зона: пути перемещения внутри здания (коридоры, дверные и открытые проемы, внутренние лестницы, внутренние пандусы, подъемные платформы, лифты, пути эвакуации).</b>	
3.1	все	- организовано сопровождение, оказание необходимой помощи инвалидам и другим маломобильным группам населения.	Приказ
4		<b>Зона: места обслуживания инвалидов.</b>	
5		<b>Зона: санитарно-гигиенические помещения (туалетные кабины).</b>	
5.1	К	- необходима реконструкция помещения с приведением габаритов к нормативным требованиям, увеличения дверного проема и т.д.	
6		<b>Информационное обеспечение на Объекте.</b>	
6.1	К, О, С, Г, У	-организовано сопровождение, оказание необходимой помощи инвалидам и другим маломобильным группам населения.	Приказ
<b>Дополнительные меры (при наличии).</b>			
7		<b>Зона: пути движения к объекту.</b>	

#### V. Рекомендации:

Для передвижения по внутренним лестницам для инвалидов, использующих кресла коляски рассмотреть возможность приобретения мобильного подъемника (использования на договорной основе) и/или выделить помещение на уровне первого этажа. (По варианту «Б»).


#### Организовать:

- организовать периодическое обучения специалистов, по оказанию необходимой квалифицированной помощи МНГ (знание специфики различных групп инвалидности и влияние ее на способность передвижения внутри помещений, умение использовать специальную технику при оказании помощи МНГ);

- сотрудникам организации оказывать инвалидам помощь в преодолении барьеров, мешающих получению ими услуг наравне с другими лицами;  
- возможность с помощью сопровождающих лиц передвижения по объекту;  
- разъяснения в доступной для инвалидов форме порядка посещения (нахождения, использования) и совершении ими других необходимых действий в соответствии с целями посещения объекта.

Директор МКОУДО "Лопухинская ДШИ"

Председатель Региональной общественной организации инвалидов «Центр экспертизы и консультирования – «Доступная среда».

 / С.А. Десятова /



 / Ю.Ю. Платонова /





## РЕСУРСНЫЙ ИНСТИТУТ СОЦИАЛЬНОЙ ПРАКТИКИ

Частное образовательное учреждение дополнительного профессионального образования

Лицензия № 2896 от 11 апреля 2017 года

Специалисты ЧОУ ДПО «Ресурсный институт социальной практики» совместно с Региональной общественной организацией инвалидов «Центр Экспертизы и Консультирования - "Доступная Среда" помогут подобрать минимально необходимый комплект технических средств реабилитации (тактильные таблички с шрифтом Брайля, мнемосхемы; системы вызова помощи; оборудование для санузлов, входных узлов и т.д.) для организации доступности Вашего учреждения, а также установят и обучат правилам эксплуатации.

При необходимости получения дополнительных знаний в области формирования доступной среды и сопровождения инвалидов на объекте (инструктаж персонала, организация доступности предоставляемых услуг) с выдачей удостоверения о повышении квалификации по направлению «Доступная среда» (Лицензия на образовательную деятельность № 2896 от 11 апреля 2017 года) приглашаем на программы Ресурсного института социальной практики.

### Контакты:

т. +7 (921) 996-95-64 (MAX, Telegram).

эл. почта [risp78@mail.ru](mailto:risp78@mail.ru)

сайт <http://социоресурс.рф>

ВК: <https://vk.com/public203274477>

---

199034, Санкт-Петербург, 13-я линия В.О., дом 6-8, литер А, помещение 38Н  
тел. 8 (812) 600-43-79 эл. почта [risp78@mail.ru](mailto:risp78@mail.ru) сайт <http://социоресурс.рф>